



Ringstraße 11, 4672 Bachmanning, Austria  
Tel.: +43 (07735) 6823, Fax: +43 (07735) 68595  
eMail: office@begert.at

*Dr.A.Begert GmbH* Ringstr.11, A-4672 Bachmanning

GEMEINDEAMT HARGELSBERG  
GEMEINDEPLATZ 1  
4483 HARGELSBERG

Erstgutachten  
Datum 11.07.2011  
Kundennr. 10003102  
Gutachtennr. 128053  
Seite 1 von 2

## TRINKWASSER - GUTACHTEN UND INSPEKTIONSBERICHT

### gemäß Trinkwasserverordnung (BGBl. II 304/2001) bzw. des Lebensmittelbuches Codex Kapitel B1

Anlagenbezeichnung: WV Gemeinde Hargelsberg  
AnlagenID: 10061000  
Versorgungsumfang: Gemeindewasserversorgung  
Bezirk: Linz-Land

Dieses Gutachten wurde per EDV - Schnittstelle an die oberösterreichische Landesregierung übermittelt.

### 1. Gutachten

#### Feststellungen aufgrund der durchgeführten Prüfungen:

Bei der (den) untersuchten Probe(n) wurden alle Indikator- und Parameterwerte der Trinkwasserverordnung (BGBl. II 304/2001) bzw. des Lebensmittelbuches CODEX (Kapitel B1, Anh. 3 "Zusätzliche Kriterien") eingehalten.

#### Beim Lokalaugenschein wurden folgende Mängel festgestellt:

Feststellungen (nur Mängel): keine

#### Notwendige Maßnahmen zur Aufrechterhaltung der einwandfreien Trinkwasserqualität:

Keine

#### Beurteilung:

**Das Wasser entspricht im Rahmen des durchgeführten Untersuchungsumfanges den geltenden lebensmittelrechtlichen Vorschriften. Das Wasser ist zur Verwendung als Trinkwasser geeignet.**

#### gemäß §73, LMSVG autorisierter Gutachter:

Mag. Harald Haginger





Ringstraße 11, 4672 Bachmanning, Austria  
Tel.: +43 (07735) 6823, Fax: +43 (07735) 68595  
eMail: office@begert.at

Erstgutachten  
Datum 11.07.2011  
Kundennr. 10003102  
Gutachtennr. 128053  
Seite 2 von 2

## **2. Lokalausweis / Inspektionsbericht**

### **Lokalausweis durch:**

Zöbl Johann

### **Datum:**

29.06.11

### **Begutachtetes Objekt:**

Brunnen

### **Anlagenbeschreibung:**

Quelle - schachtbrunnenartig gefaßt in einer Wiese in Hanglage 5 m tief, DM 3 m. Schachtringe. Eindringen von Oberflächenwasser nicht möglich. Edelstahlabdeckung, mit Entlüftung, versperrbar, wasserdicht. Gekennzeichneter Schutzgebiet. Entnahme erfolgt durch 3 Oberwasserpumpen in einen Wasserturm - 22 m hoch am Waldrand ca. 2 m km vom Brunnen entfernt. Behälter ist begehbar mit 1 Kammer, betoniert und gefliest mit 130 m<sup>3</sup>

### **Feststellungen:**

Festgestellte Mängel: keine

Der Zustand des Einzugsgebietes läßt einen ausreichenden Schutz für das Wasservorkommen erwarten.

Der bauliche und technische Zustand der Wassergewinnungsanlage verhindert jede Verunreinigung des Wassers in ihrem Bereich.

Die Einrichtungen für Transport und Speicherung sind in einem solchen Zustand, daß jede Beeinträchtigung der Wassergüte vermieden wird.

Die Einrichtung wurde dem Stand der Technik gemäß errichtet.

Es werden Aufzeichnungen über die Eigenkontrolle geführt.

**Die Anlage befindet sich in ordnungsgemäßen Zustand.**

## **3. Prüfberichte: siehe Anlagen**

Auftragsnummer/Analysennummer: 149977/288864

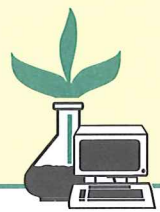
Auftragsnummer/Analysennummer: 149977/288865

### **Hinweise**

Eine auszugsweise Vervielfältigung dieses Berichtes ohne schriftliche Genehmigung des Prüflaboratoriums ist untersagt.

**Dr.A.Begert GmbH Mag.Haginger, Tel. 07735/682338**





Ringstraße 11, 4672 Bachmanning, Austria  
 Tel.: +43 (07735) 6823, Fax: +43 (07735) 68595  
 eMail: office@begert.at

Dr.A.Begert GmbH Ringstr.11, A-4672 Bachmanning

GEMEINDEAMT HARGELSBERG  
 GEMEINDEPLATZ 1  
 4483 HARGELSBERG

Datum 11.07.2011  
 Kundennr. 10003102  
 Seite 1 von 2

# PRÜFBERICHT

## Auftragsnr. 149977

Analysenr.	<b>288864 Trinkwasser</b>
Auftrag	<b>WV Hargelsberg</b>
Probeneingang	<b>29.06.2011</b>
Probenahme	<b>29.06.2011</b>
Probenehmer	<b>Umweltlabor Begert Johann Zöbl</b>
Kunden-Probenbezeichnung	<b>Ortsteil Sieding, Sieding 38</b>
Probenahmestelle-Bezeichnung	<b>AI Küche</b>
AnlagenID	<b>10061000WV Gemeinde Hargelsberg</b>
Witterung vor der Probenahme	<b>Trocken</b>
Witterung während d.Probenahme	<b>Trocken</b>
Bezeichnung Anlage	<b>WV Gemeinde Hargelsberg</b>
Bezeichnung Entnahmestelle	<b>Netzprobe - Endstrang</b>
Angew. Wasseraufbereitungen	<b>keine</b>
Misch-oder Wechselwasser	<b>NEIN</b>
Rückschluß Qual.beim Verbrauch	<b>JA</b>
Rückschluß auf Grundwasser	<b>JA</b>

### Chemisch-technische und hygienische Wasseranalyse

Einheit	Ergebnis	Best.-Gr.	TWV	TWV	Methode
			304/2001 Parameter- werte	304/2001 Indikator- werte	
<b>Sensorische Prüfungen</b>					
Geruch (vor Ort)	<b>geruchlos</b>			2)	sensorisch
Geschmack organoleptisch (vor Ort)	<b>geschmacklos</b>			2)	sensorisch
Färbung (vor Ort)	<b>farblos, klar, ohne Bodensatz</b>			2)	sensorisch
<b>Physikalisch-chemische Parameter</b>					
Wassertemperatur (vor Ort)	°C	<b>18,8</b>		25	ÖN M6616
pH-Wert (vor Ort)		<b>7,25</b>	0,1	6,5 - 9,5 <sup>2)</sup>	DIN 38404-C5
Lufttemperatur (vor Ort)	°C	<b>20</b>			ÖN M6616
Ammonium (NH <sub>4</sub> )	mg/l	<b>&lt;0,05</b>	0,05	0,5 <sup>2)</sup>	EN ISO 11732
<b>Mikrobiologische Untersuchungen</b>					
Koloniezahl bei 22°C	KBE/1ml	<b>&lt;10</b>	10	100	EN ISO 6222 nach 72 h
Koloniezahl bei 37°C	KBE/1ml	<b>&lt;10</b>	10	20	EN ISO 6222 nach 48 h
Coliforme Keime	KBE/100ml	<b>0</b>	0	0	EN ISO 9308-1
E. coli	KBE/100ml	<b>0</b>	0	0	EN ISO 9308-1
Enterokokken	KBE/100ml	<b>0</b>	0	0	EN ISO 7899-2

2) Für den Verbraucher annehmbar und ohne anormale Veränderung





Ringstraße 11, 4672 Bachmanning, Austria  
Tel.: +43 (07735) 6823, Fax: +43 (07735) 68595  
eMail: office@begert.at

Datum 11.07.2011  
Kundenr. 10003102  
Seite 2 von 2

**Auftragsnr. 149977 Analysenr. 288864**

8) *Geogen bedingte Überschreitungen bis 5 mg/l bleiben außer Betracht. Ab einem Gehalt von 0,2 mg/l dürfen Chlorungsverfahren nicht angewendet werden.*

18) *Das Wasser sollte nicht korrosiv sein. Bei Wasser, das in Flaschen in Verkehr gebracht zu werden, darf der pH-Wert am Punkt der Abfüllung bis zu 4,5 betragen. Ist dieses Wasser von Natur aus kohlenensäurehaltig oder ist es mit Kohlensäure versetzt, kann der Mindestwert niedriger sein.*

*TrinkwV: Trinkwasserverordnung BGBl II 304/2001*

*Erläuterung: Das Zeichen "<" oder n.b. in der Spalte Ergebnis bedeutet, der betreffende Stoff ist bei nebenstehender Bestimmungsgrenze nicht quantifizierbar.*

**Interpretation: Die Indikator- und Parameterwerte der Trinkwasserverordnung wurden - im Rahmen des Untersuchungsumfanges - eingehalten.**

**Dr.A.Begert GmbH Mag.Haginger, Tel. 07735/682338**





Ringstraße 11, 4672 Bachmanning, Austria  
Tel.: +43 (07735) 6823, Fax: +43 (07735) 68595  
eMail: office@begert.at

Dr.A.Begert GmbH Ringstr.11, A-4672 Bachmanning

GEMEINDEAMT HARGELSBERG  
GEMEINDEPLATZ 1  
4483 HARGELSBERG

Datum 11.07.2011  
Kundennr. 10003102  
Seite 1 von 3

## PRÜFBERICHT

### Auftragsnr. 149977

Analysennr.	<b>288865 Trinkwasser</b>
Auftrag	<b>WV Hargelsberg</b>
Probeneingang	<b>29.06.2011</b>
Probenahme	<b>29.06.2011</b>
Probenehmer	<b>Umweltlabor Begert Johann Zöbl</b>
Probenahmestelle-Bezeichnung	<b>Auslauf Pumphaus</b>
AnlagenID	<b>10061000WV Gemeinde Hargelsberg</b>
Witterung vor der Probenahme	<b>Trocken</b>
Witterung während d.Probenahme	<b>Trocken</b>
Bezeichnung Anlage	<b>WV Gemeinde Hargelsberg</b>
Offizielle Entnahmestellenr.	<b>01</b>
Bezeichnung Entnahmestelle	<b>Pumpenhaus</b>
Angew. Wasseraufbereitungen	<b>keine</b>
Misch-oder Wechselwasser	<b>NEIN</b>
Rückschluß Qual.beim Verbrauch	<b>JA</b>
Rückschluß auf Grundwasser	<b>JA</b>

### Chemisch-technische und hygienische Wasseranalyse

Einheit	Ergebnis	Best.-Gr.	TWV 304/2001 Parameter- werte	TWV 304/2001 Indikator- werte	Methode
<b>Sensorische Prüfungen</b>					
Geruch (vor Ort)	<b>geruchlos</b>			2)	sensorisch
Geschmack organoleptisch (vor Ort)	<b>geschmacklos</b>			2)	sensorisch
Färbung (vor Ort)	<b>farblos, klar, ohne Bodensatz</b>			2)	sensorisch

### Physikalisch-chemische Parameter

Wassertemperatur (vor Ort)	°C	<b>10,7</b>			25	ÖN M6616
pH-Wert (vor Ort)		<b>7,20</b>	0,1		6,5 - 9,5 <sup>8)</sup>	DIN 38404-C5
Lufttemperatur (vor Ort)	°C	<b>20</b>				ÖN M6616
Säurekapazität bis pH 4,3	mmol/l	<b>6,51</b>	0,05			EN ISO 9963-1
Calcium (Ca)	mg/l	<b>114</b>	0,1		400 <sup>19)</sup>	EN ISO 11885
Magnesium (Mg)	mg/l	<b>33,1</b>	0,1		150 <sup>19)</sup>	EN ISO 11885
Ammonium (NH4)	mg/l	<b>&lt;0,05</b>	0,05		0,5 <sup>8)</sup>	EN ISO 11732
Chlorid (Cl)	mg/l	<b>27,4</b>	1		200 <sup>9)</sup>	EN ISO 10304-1
Nitrat (NO3)	mg/l	<b>15,9</b>	1	50		EN ISO 10304-1
Sulfat (SO4)	mg/l	<b>61,6</b>	1		250 <sup>9)</sup> 16)	EN ISO 10304-1
Nitrit (NO2)	mg/l	<b>&lt;0,02</b>	0,02	0,1 <sup>1)</sup>		EN ISO 13395





Ringstraße 11, 4672 Bachmanning, Austria  
Tel.: +43 (07735) 6823, Fax: +43 (07735) 68595  
eMail: office@begert.at

Datum 11.07.2011  
Kundennr. 10003102  
Seite 2 von 3

**Auftragsnr. 149977 Analysennr. 288865**

	Einheit	Ergebnis	Best.-Gr.	TWV	TWV	Methode
				304/2001	304/2001	
				Parameter-	Indikator-	
				werte	werte	
Natrium (Na)	mg/l	<b>5,96</b>	0,5		200	EN ISO 11885
Kalium (K)	mg/l	<b>1,67</b>	0,5		50 <sup>19)</sup>	EN ISO 11885

**Berechnete Werte**

Hydrogencarbonat	mg/l	<b>394</b>	1			<keine Angabe>
Nitrat/50 + Nitrit/3	mg/l	<b>0,325</b>		1		<keine Angabe>
Summe Erdalkalien	mmol/l	<b>4,20</b>				berechnet
Carbonathärte	°dH	<b>18,2</b>	0,2			berechnet
Gesamthärte	°dH	<b>23,5</b>	0,1		>8,4 <sup>22)</sup>	berechnet

**Mikrobiologische Untersuchungen**

Koloniezahl bei 22°C	KBE/1ml	<b>&lt;10</b>	10		100	EN ISO 6222 nach 72 h
Koloniezahl bei 37°C	KBE/1ml	<b>&lt;10</b>	10		20	EN ISO 6222 nach 48 h
Coliforme Keime	KBE/100ml	<b>0</b>	0		0	EN ISO 9308-1
E. coli	KBE/100ml	<b>0</b>	0	0		EN ISO 9308-1
Enterokokken	KBE/100ml	<b>0</b>	0	0		EN ISO 7899-2
Ps. aeruginosa	KBE/100ml	<b>0</b>	0	0		ÖNORM EN ISO 16266

**Summarische Parameter**

Oxidierbarkeit	mg O2/l	<b>&lt;0,25</b>	0,25		5 <sup>15)</sup>	EN ISO 8467
----------------	---------	-----------------	------	--	------------------	-------------

**Schwermetalle und sonstige Metalle**

Eisen (Fe)	mg/l	<b>&lt;0,01</b>	0,01		0,2	EN ISO 11885
Mangan (Mn)	mg/l	<b>&lt;0,005</b>	0,005		0,05	EN ISO 11885

**Pflanzenbehandlungs- und Schädlingsbekämpfungsmittel**

Bentazon	µg/l	<b>&lt;0,030 (NWG)</b>	0,03	0,1		EN ISO 11369 (DEV-F12) LC/MS(BB)
----------	------	------------------------	------	-----	--	-------------------------------------

- 1) Für einen begrenzten Zeitraum, der 6 Monate nicht überschreiten darf, sind Überschreitungen bis 0,5 mg/l zulässig, wenn sie technisch bedingt sind und das Wasser nicht zur Zubereitung von Säuglingsnahrung verwendet wird.
  - 2) Für den Verbraucher annehmbar und ohne anormale Veränderung
  - 8) Geogen bedingte Überschreitungen bis 5 mg/l bleiben außer Betracht. Ab einem Gehalt von 0,2 mg/l dürfen Chlorungsverfahren nicht angewendet werden.
  - 9) Das Wasser sollte nicht korrosiv sein. Ab einem Gehalt von 100 mg/l kann es unter Umständen bei metallischen Werkstoffen zu Korrosionen kommen.
  - 15) Der Parameter braucht nicht bestimmt zu werden, wenn der Parameter TOC bestimmt wurde.
  - 16) Überschreitungen bis zu 750 mg/l bleiben außer Betracht, sofern der dem Calcium nicht äquivalente Gehalt des Sulfates 250 mg/l nicht übersteigt.
  - 18) Das Wasser sollte nicht korrosiv sein. Bei Wasser, das in Flaschen in Verkehr gebracht zu werden, darf der pH-Wert am Punkt der Abfüllung bis zu 4,5 betragen. Ist dieses Wasser von Natur aus kohlenensäurehaltig oder ist es mit Kohlensäure versetzt, kann der Mindestwert niedriger sein.
  - 19) Der Indikatorwert ist nicht in der Trinkwasserverordnung (BGBI 304/01) enthalten, sondern ist im Lebensmittelbuch CODEX (Kapitel B1 Anhang 3 "Zusätzliche Kriterien") festgelegt.
  - 22) Der Indikatorwert gilt, wenn das Wasser durch chemisch-technische Maßnahmen enthärtet oder entsalzt wurde.
- TrinkwV: Trinkwasserverordnung BGBI II 304/2001  
 Erläuterung: Das Zeichen "<" oder n.b. in der Spalte Ergebnis bedeutet, der betreffende Stoff ist bei nebenstehender Bestimmungsgrenze nicht quantifizierbar.  
 Das Zeichen "<... (NWG)" oder n.n. in der Spalte Ergebnis bedeutet, der betreffende Stoff ist bei nebenstehender Nachweisgrenze nicht nachzuweisen.

**Interpretation: Die Indikator- und Parameterwerte der Trinkwasserverordnung wurden - im Rahmen des Untersuchungsumfanges - eingehalten.**

**Dr.A.Begert GmbH Mag.Haginger, Tel. 07735/682338**





Ringstraße 11, 4672 Bachmanning, Austria  
Tel.: +43 (07735) 6823, Fax: +43 (07735) 68595  
eMail: office@begert.at

Datum 11.07.2011  
Kundenr. 10003102  
Seite 3 von 3

**Auftragsnr. 149977 Analysenr. 288865**

Unterauftragsvergabe bzw. Fremdvergabe

Untersuchung durch

**(BB) AGROLAB Standort Eching / Ammersee, Moosstrasse 6 a, 82279 Eching / Ammersee,  
Akkreditierung nach: ISO/IEC 17025:2005, Akkreditierungs-Nr.: D-PL-14289\_01\_00**

Methoden

EN ISO 11369 (DEV-F12) LC/MS

